



COMUNE DI AREZZO
Servizio Opere Pubbliche
e Manutenzione

Ufficio Opere Pubbliche

REALIZZAZIONE EDIFICIO POLIFUNZIONALE
(cucina / bar / servizi)
AL SERVIZIO CAS PRATANTICO

PROGETTO DEFINITIVO aggiornato

Elaborato/Documento.

STATO DI PROGETTO

PLANIMETRIA GENERALE ALLACCIAMENTI UTENZE
E PIANTE IPIANTI

Elab./Doc., scala,
tav. 07 1:200-1:100

Progettisti:

Geom. Sauro CEROFOLINI
(progettazione generale)

Arch.

Elisa DI TRAFANI
(progettazione generale)

Per. Ind.

Stefano CARRAI
(progettazione impianti)

Progettista Strutture Fondali e Sicurezza.

Ing. Claudia GABRIELLI

Indagini geologiche.

Geol. Vito CRESCI

CUP: B18C18000090004

Data.

Protocollo/fascicolo.

dicembre 2018

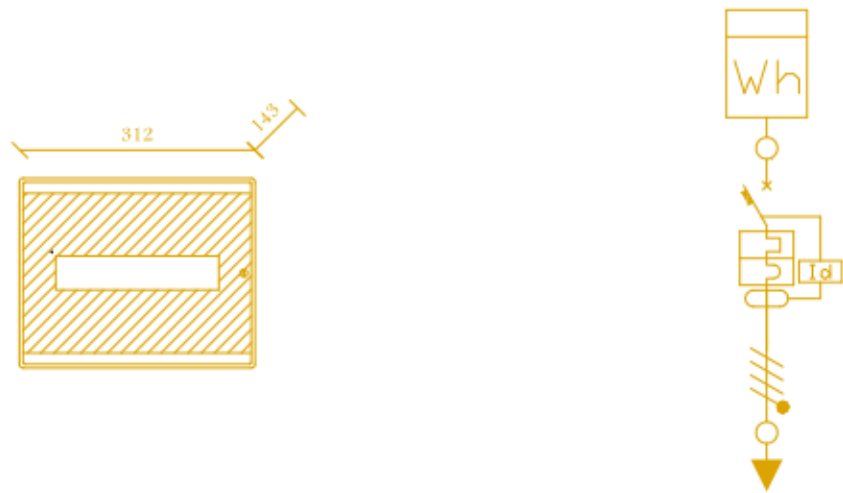
174526/L.01.06/2018

Responsabile Unico del Procedimento.

Geom. Luca Marchi

Via Tagliamento, 3 - 52100 Arezzo - Tel. 0575 377 302 - Fax. 0575 377 395 - www.comune.arezzo.it - e_mail. l.marchi@comune.arezzo.it

SCHEMA QUADRO ELETTRICO CONTATORE



Identificativo	Linea 1
Descrizione	AVANQUADRO
Potenza totale	59,800 kW
Potenza effettiva	43,056 kW
Corrente di impiego Ib (A)	74.58
Cos φ	0.90
Corrente nominale In (A)	125.00
I diff. (A) / Rit.diff. (s)	1(A)/1(s)
Potere di interruzione (kA)	16
Icc 3 F - Max fine linea (kA)	8.16
Icc 3 F - Max inizio linea (kA)	14.59
Coeff Utilizz./Contemp. Ku/Kc	0.72/1
Fasi della linea	L1L2L3N
Tipo di isolante	EPR
Sezione di fase (mm²)	50
Sezione di neutro (mm²)	25
Sezione di PE (mm²)	25
Portata cavo di fase (A)	139.50
Lunghezza linea a valle (m)	30.00
c.d.t. effett. tratto/impianto (%)	0.58 / 0.58

